

Bijlage B: Banen, merktekens, aantal ronden en doorvaart 2014

B1 Het baansein bestaat uit een letter.

B2 *De Merktekens*

B2.1 De merktekens van de baan zijn gele genummerde boeien.

B2.2 De merktekens van de startlijn zijn ongenummerde rode vlaggen.

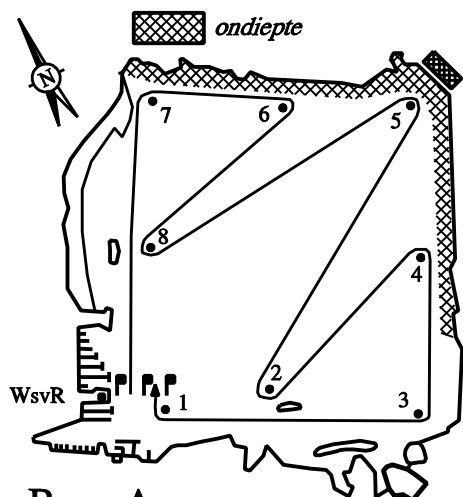
B2.3 De merktekens van de finishlijn zijn ongenummerde gele vlaggen.

B2.4 De merktekens van de doorvaart zijn ongenummerde gele vlaggen en moet na elke *ronden gepasseerd worden* (tussen beide gele vlaggen door varen).

B3 *Het aantal ronden.*

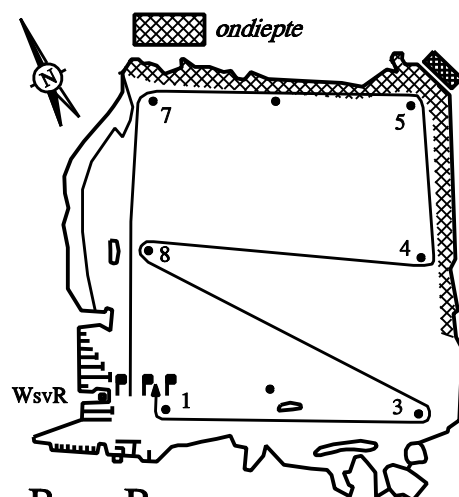
Het aantal ronden wordt aangegeven door het tonen van 1, 2 of 3 ballen

Een ronde bestaat uit die merktekens welke door een rechte lijn verbonden zijn.



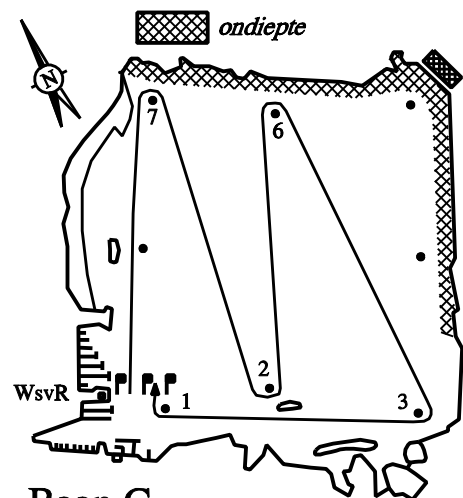
Start
7 SB
6 SB
8 BB
5 SB
2 BB
4 SB
3 SB
1 SB
Doorvaart
of Finish

Baan A



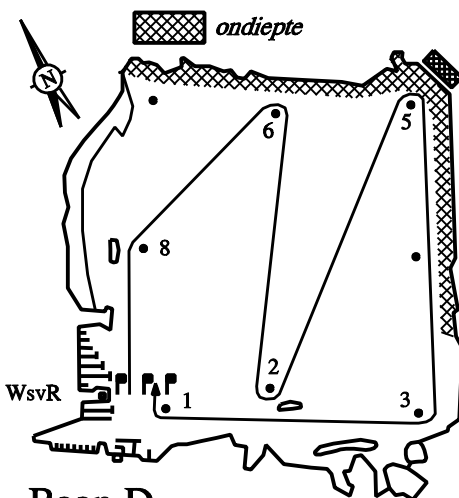
Start
7 SB
5 SB
4 SB
8 BB
3 SB
1 SB
Doorvaart
of Finish

Baan B



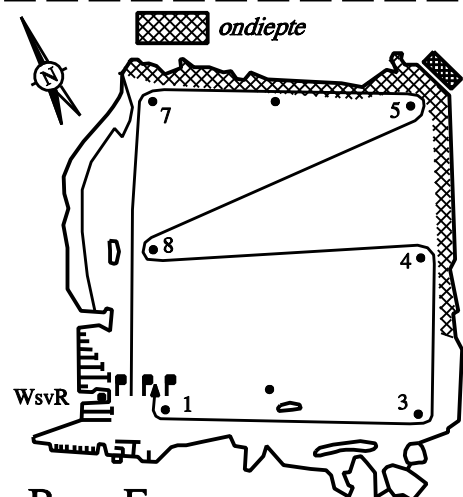
Start
7 SB
2 BB
6 SB
3 SB
1 SB
Doorvaart
of Finish

Baan C



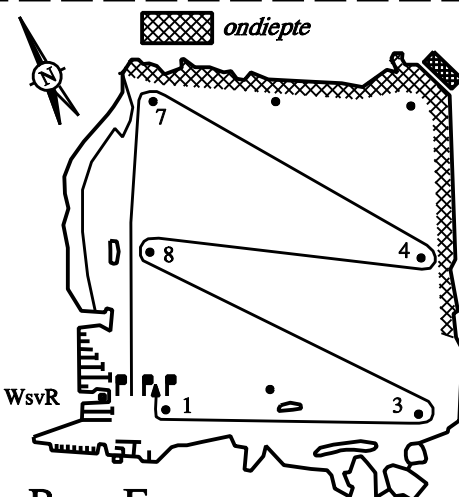
Start
8 SB
6 SB
2 BB
5 SB
3 SB
1 SB
Doorvaart
of Finish

Baan D



Start
7 SB
5 SB
8 BB
4 SB
3 SB
1 SB
Doorvaart
of Finish

Baan E



Start
7 SB
4 SB
8 BB
3 SB
1 SB
Doorvaart
of Finish

Baan F

Bijlage B: Banen, merktekens, aantal ronden en doorvaart 2014

B1 Het baansein bestaat uit een letter.

B2 *De Merktekens*

B2.1 De merktekens van de baan zijn gele genummerde boeien.

B2.2 De merktekens van de startlijn zijn ongenummerde rode vlaggen.

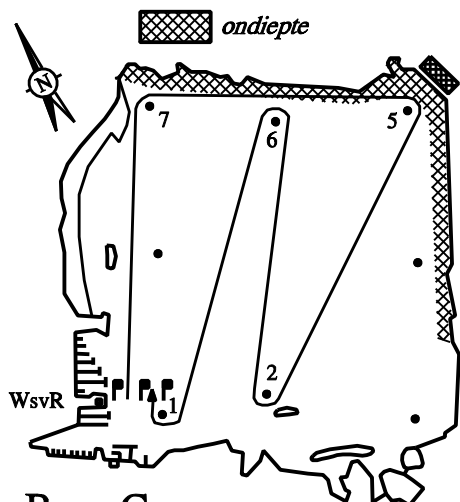
B2.3 De merktekens van de finishlijn zijn ongenummerde gele vlaggen.

B2.4 De merktekens van de doorvaart zijn ongenummerde gele vlaggen en moet na elke *ronden gepasseerd worden* (tussen beide gele vlaggen door varen).

B3 *Het aantal ronden.*

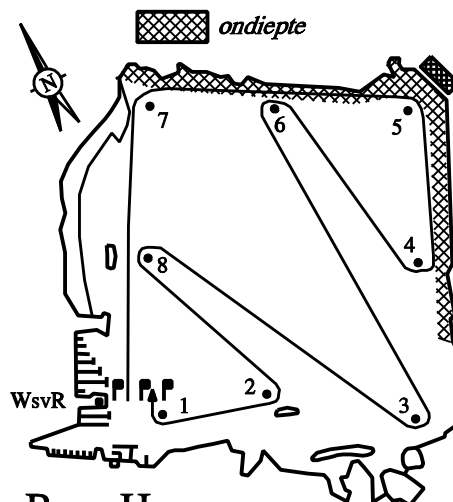
Het aantal ronden wordt aangegeven door het tonen van 1, 2 of 3 ballen

Een ronde bestaat uit die merktekens welke door een rechte lijn verbonden zijn.



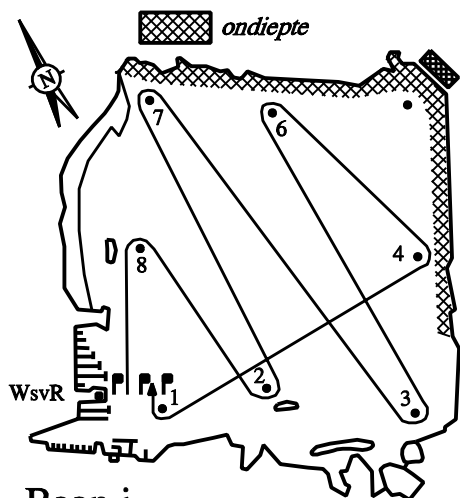
Baan G

Start
7 SB
5 SB
2 SB
6 BB
1 SB
Doorvaart
of Finish



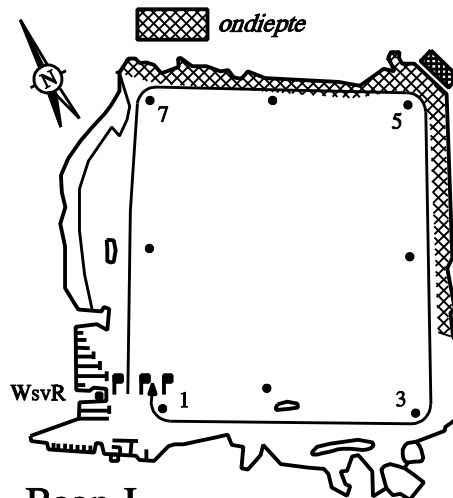
Baan H

Start
7 SB
5 SB
4 SB
6 BB
3 SB
8 BB
2 SB
1 SB
Doorvaart
of Finish



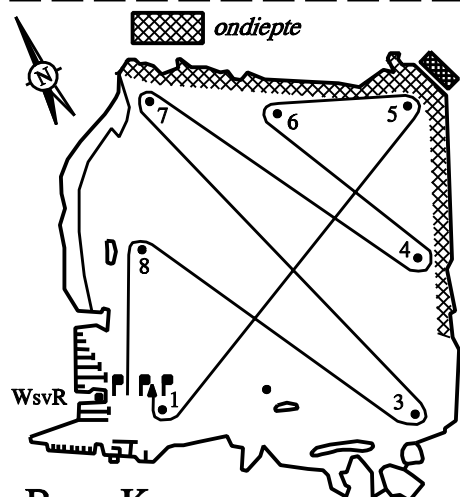
Baan i

Start
8 SB
2 BB
7 SB
3 BB
6 SB
4 SB
1 SB
Doorvaart
of Finish



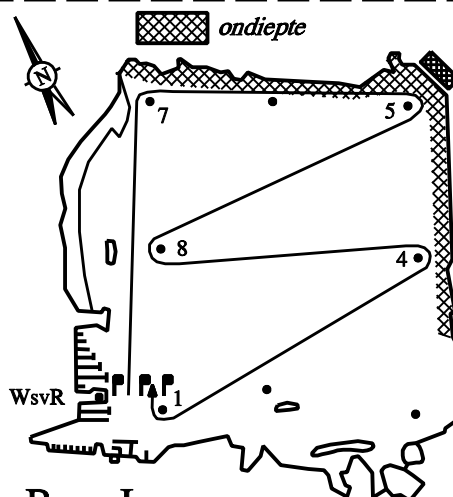
Baan J

Start
7 SB
5 SB
3 SB
1 SB
Doorvaart
of Finish



Baan K

Start
8 SB
3 BB
7 SB
4 BB
6 SB
5 SB
1 SB
Doorvaart
of Finish



Baan L

Start
7 SB
5 SB
8 BB
4 SB
1 SB
Doorvaart
of Finish